

# TAINER

## CL-TN001S M.2 SATA SSD 조립법



2024.7

## TAINER CL-TN001S M.2 SATA SSD 조립품목

### ★ 준비물

1. TAINER

[사진 1]

2. (+) Screw Driver

[사진 2]



[사진 1]



[사진 2]

1. 와이파이 동글 및 실리콘 탈착



## 2. 코인 락 볼트 제거



\*\* 코인 락 볼트 제거 시 시계 반대방향으로 돌리면 풀어집니다

## 3. 본체 분리



\*\* 화살표 방향으로 본체와 분리합니다.

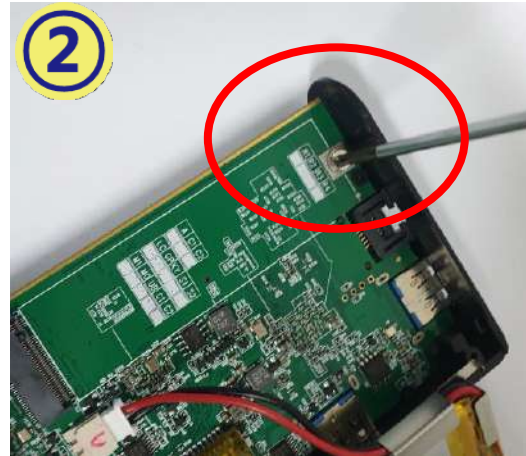
## 4. 내장배터리 제거



### 주의

배터리를 제거할 때 스테인레스로 된 보호판이 배터리에서 분리가 되지 않도록 주의해 주세요. 보호판의 날카로운 부분에 배터리가 상할 수 있습니다.

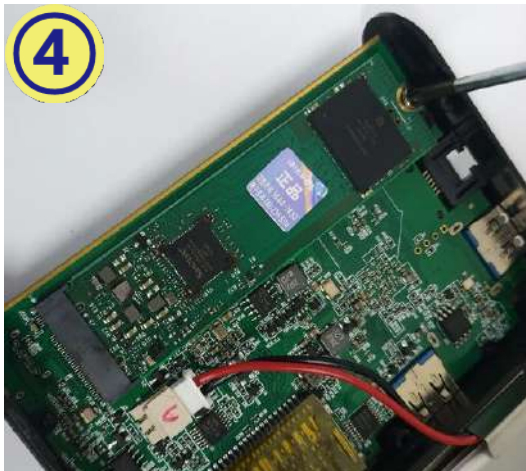
## 5. M.2 SATA SSD 조립



M2 고정용 스크류를 풀어줍니다.



M2 2280 크기의 SATA SSD를 삽입합니다.

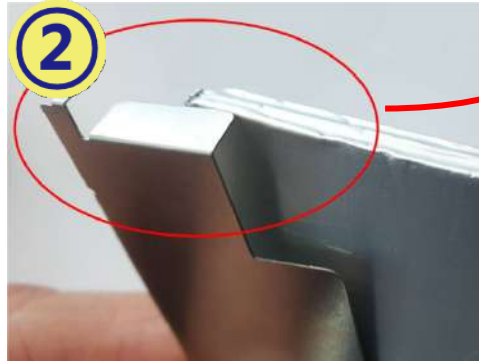


M2 고정용 나사로 고정합니다.

## 6. 배터리와 스테인레스 보호판 체결법



① 위의 그림과 같이 배터리 케이블을 보호판 안으로 정리해 넣어줍니다.



날카로운 면에 상하지 않도록 주의해 주세요.



주의

보호판의 면이 날카로우므로 체결시 배터리가 상하지 않도록 주의해주세요. 배터리가 상하는 경우 누액이 발생하고 배터리가 손상되어 제기능을 하지 못하게 됩니다.



## 7. 배터리 조립



그림과 같이 선을 정리하여 주세요



\*\* 배터리 홈에 끼움 (좌측 / 우측)



## 8. 본체와 조립 - 1



그림과 같이 배터리와 본체를 잡습니다.



그림과 같은 방향을 향한 후,



알루미늄에 끼워 화살표 방향으로 밀어 줍니다.



### 주의

알루미늄의 홈에 잘 끼워서 화살표 방향으로 밀어주어야 합니다.  
걸리는 부분이 없어야 합니다.

## 8. 본체와 조립 - 2



\*\* 코인 락 볼트를 시계방향으로 조여줍니다. (좌측 / 우측 )



**주의**

너무 짝 조일 시, 볼트가 손상될 수 있습니다.너무 짝 조이지 말아주세요

## 9. 실리콘 케이스 조립 및 와이파이 동글 조립



\*\* 그림과 같은 방향으로 실리콘 케이스와 본체를 조립합니다.



\*\* 그림과 같은 방향으로 와이파이 동글을 조립합니다.

# THANK YOU

